



**IL POLIEDRO**  
SISTEMI DI PROGETTAZIONE ED ARREDAMENTO

ARCH. ROBERTO BRUNI

NOTIFICA

OGGETTO  
Piano Attuativo area ex Indes-Ravasi e Montibre, posto in Monumentum Terme,  
Via Verdi n. da 95 a 157 e Via Paradiso n. da 595 a 651.

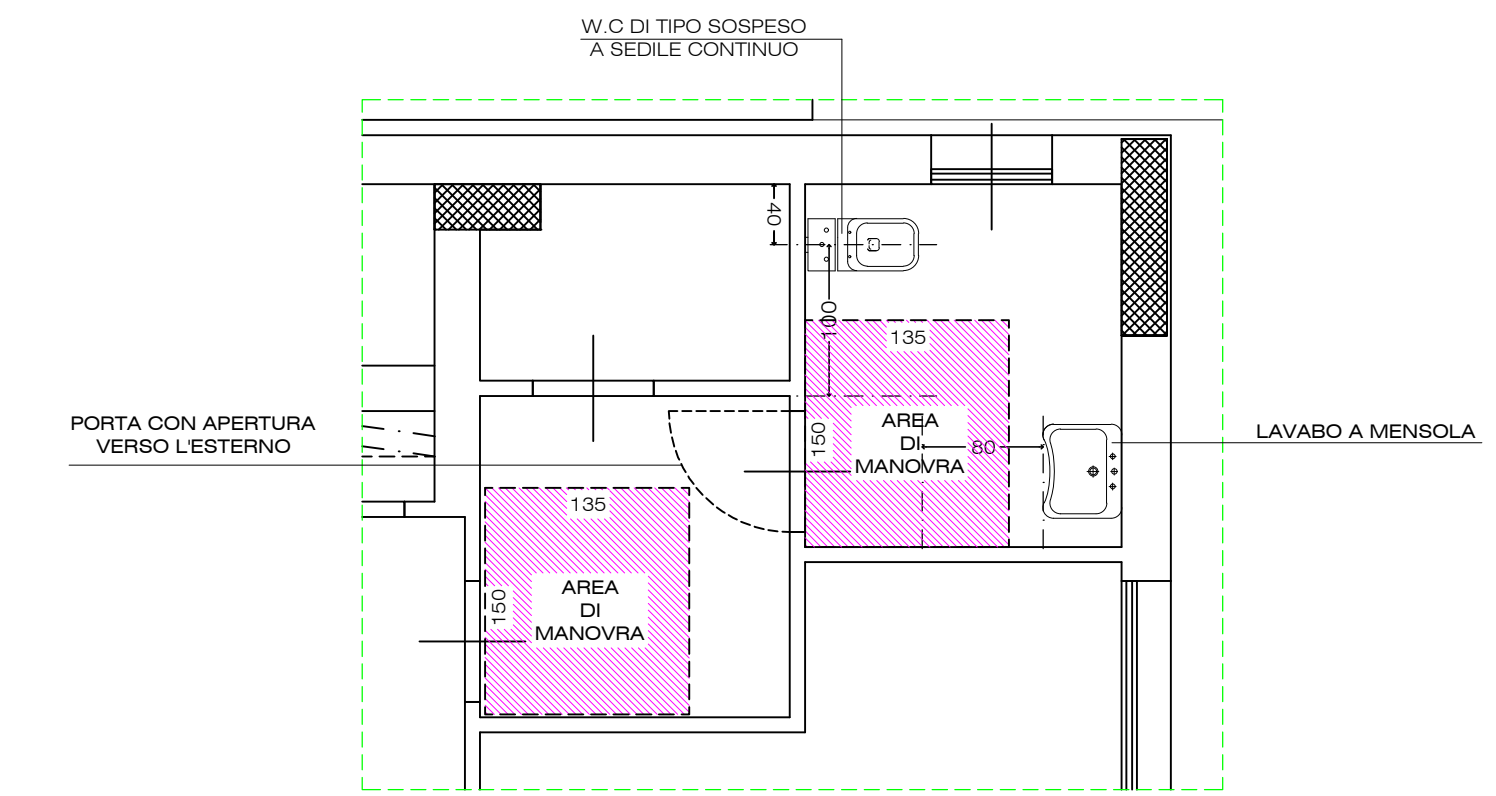
DISEGNI  
PLANIMETRIA GENERALE  
PARTICOLARE SERVIZIO IGIENICO

ACCESSIBILITA' LEGGE 13/89  
PIANO TERRA

TAVOLA N°  
17

IL TECNICO  
IL RICHIEDENTE  
IL COSTRUTTORE

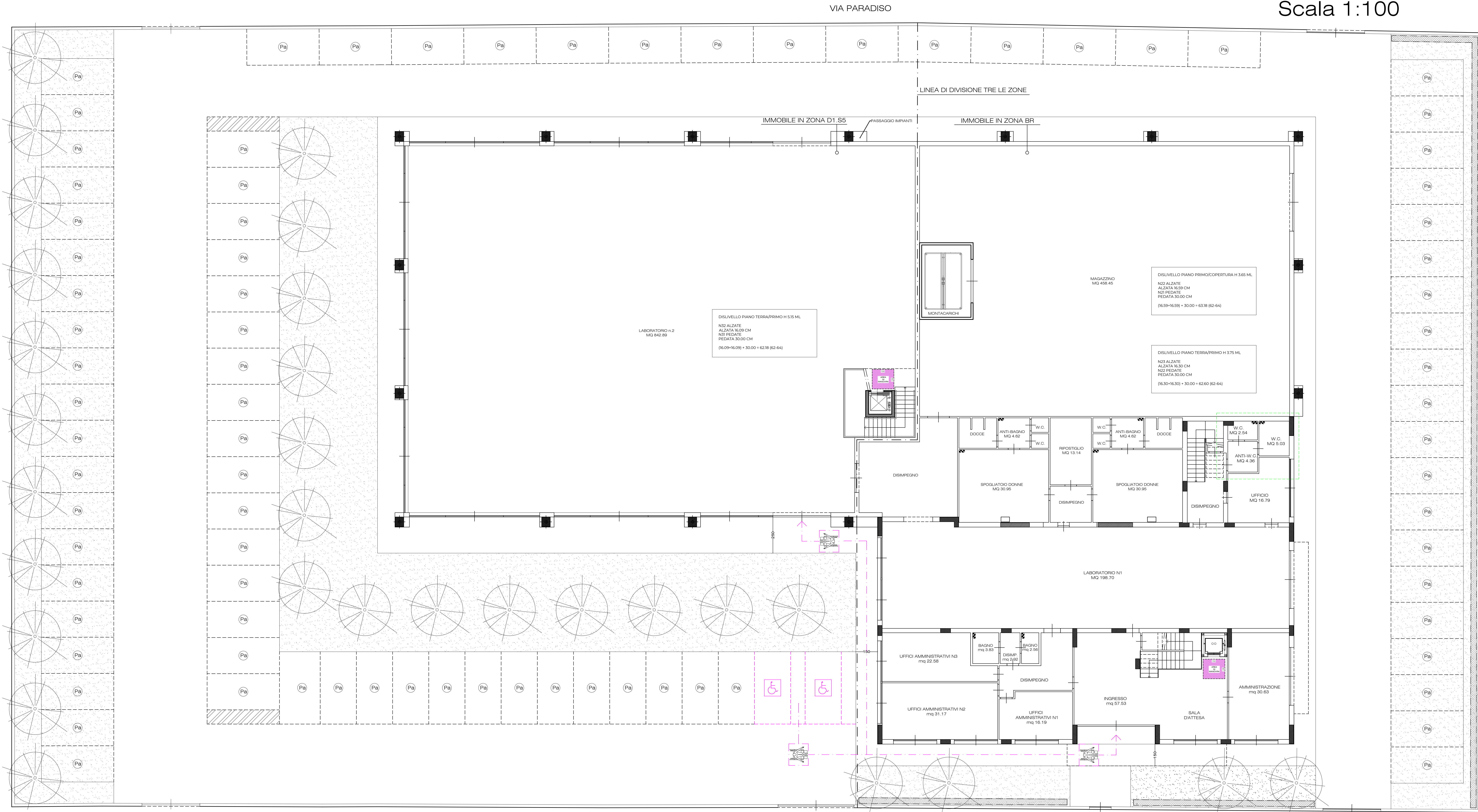
QUESTO DISEGNO, PROTETTO DALLE VICENTI LEGGI SUI DIRITTI D'AUTORE, NON PUO' ESSERE, SENZA NOSTRO CONSENSO SCRITTO, RIPRODOTTO N° CEDUTO A TERZE PERSONE E TANTO MENO AD ALTRI STUDI TECNICI.



PARTICOLARE SERVIZIO IGIENICO  
Scala 1:50

AREA ZONE FORZATA

PLANIMETRIA GENERALE  
Scala 1:100



VIA VERDI