

IL POLIEDRO

SISTEMI DI PROGETTAZIONE ED ARREDAMENTO

ARCH. ROBERTO BRUNI

NOTIFICA

OGGETTO

Piano Attuativo area ex Indios-Ravesi e Monfibre, posto in Monsummano Terme,
Via Verdi n. da 85 a 157 e Via Paradiso n. da 585 a 651.

DISEGNI

PLANIMETRIA GENERALE

SCALA 1:500

DISTANZE

STATO DI PROGETTO

TAVOLA N°

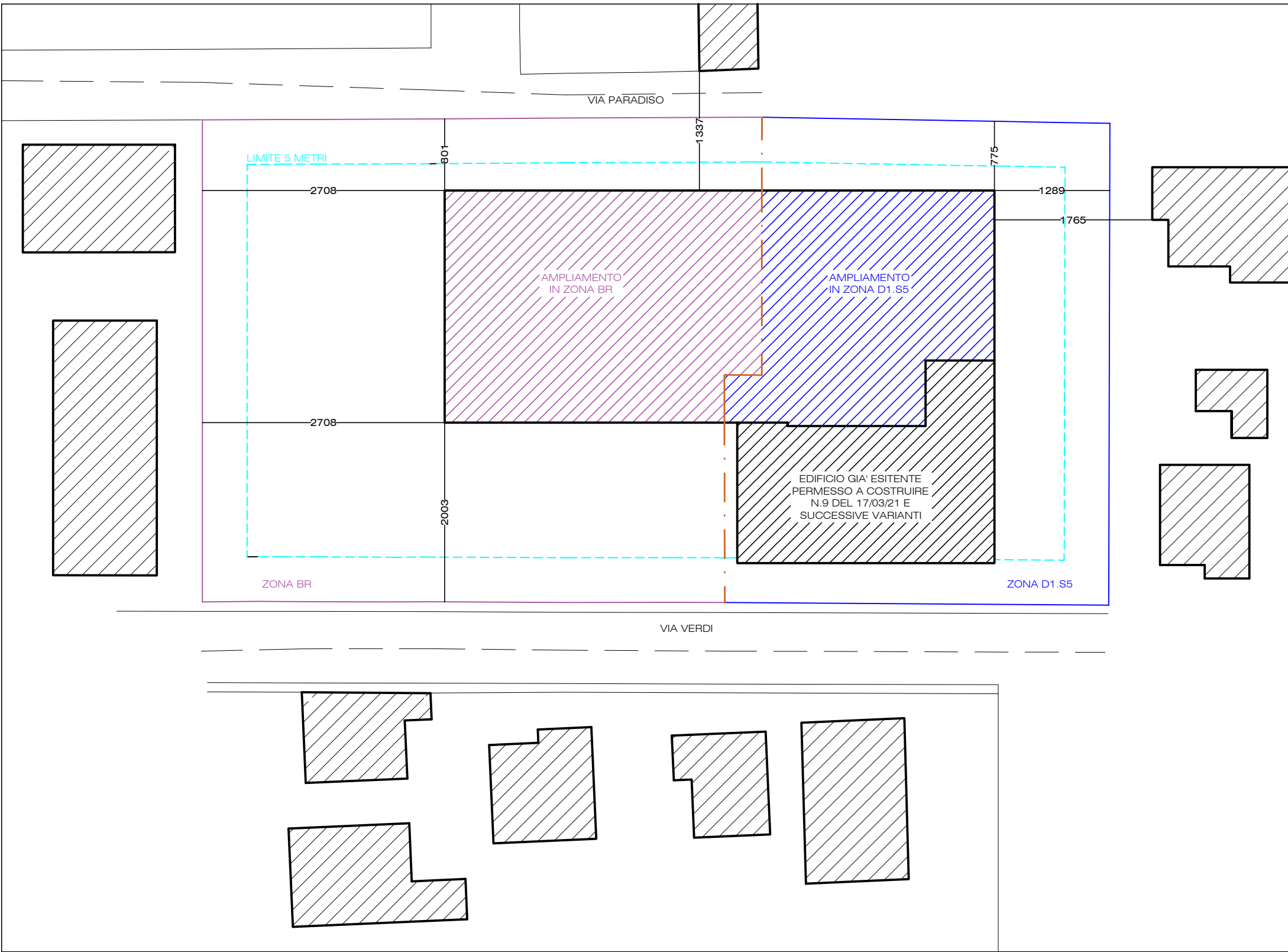
11

IL TECNICO

IL RICHIEDENTE

IL COSTRUTTORE

QUESTO DISEGNO, PROTETTO DALLE VIGENTI LEGGI SUI DIRITTI D'AUTORE, NON PUO' ESSERE, SENZA NOSTRO CONSENSO SCRITTO, RIPRODOTTO NE' CEDUTO A TERZE PERSONE E TANTO MENO AD ALTRI STUDI TECNICI.



LEGENDA

ZONA BR

ZONA D1.S5

PLANIMETRIA GENERALE
Scala 1:500