

IL POLIEDRO
SISTEMI DI PROGETTAZIONE ED ARREDAMENTO

ARCH. ROBERTO BRUNI

NOTIFICA

OGGETTO

Piano Attuativo area ex Indios-Ravasi e Montibre, posto in Monsummano Terme,
Via Verdi n. da 85 a 157 e Via Paradiso n. da 585 a 651.

DISEGNI

PLANIMETRIA GENERALE
SERBATOIO IN POLIETILENE CILINDRICI DA INTERRO

SCALA 1:200
SCALA 1:50

ALLACCI

TAVOLA N°

20

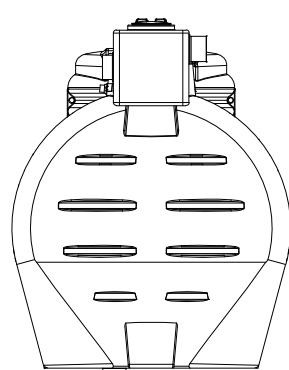
IL TECNICO

IL RICHIEDENTE

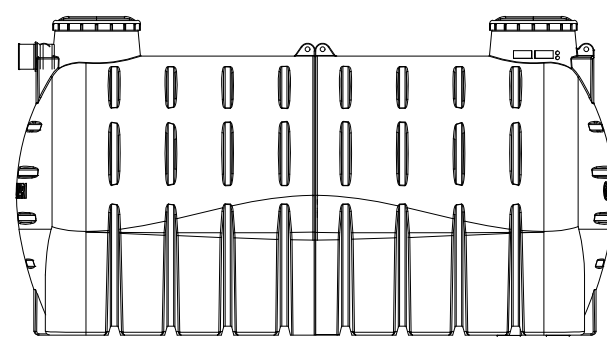
IL COSTRUTTORE

QUESTO DISEGNO, PROTETTO DALLE VIGENTI LEGGI SUI DIRITTI D'AUTORE, NON PUO' ESSERE, SENZA NOSTRO CONSENSO SCRITTO, RIPRODOTTO NE' CEDUTO A TERZE PERSONE E TANTO MENO AD ALTRI STUDI TECNICI.

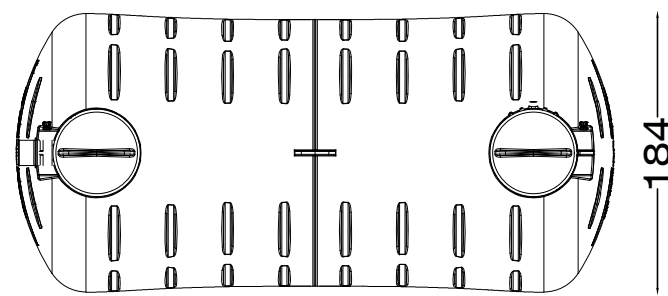
Serbatoi in polietilene da interro per lo stoccaggio di acqua piovana 10000 litri.



184



395



184

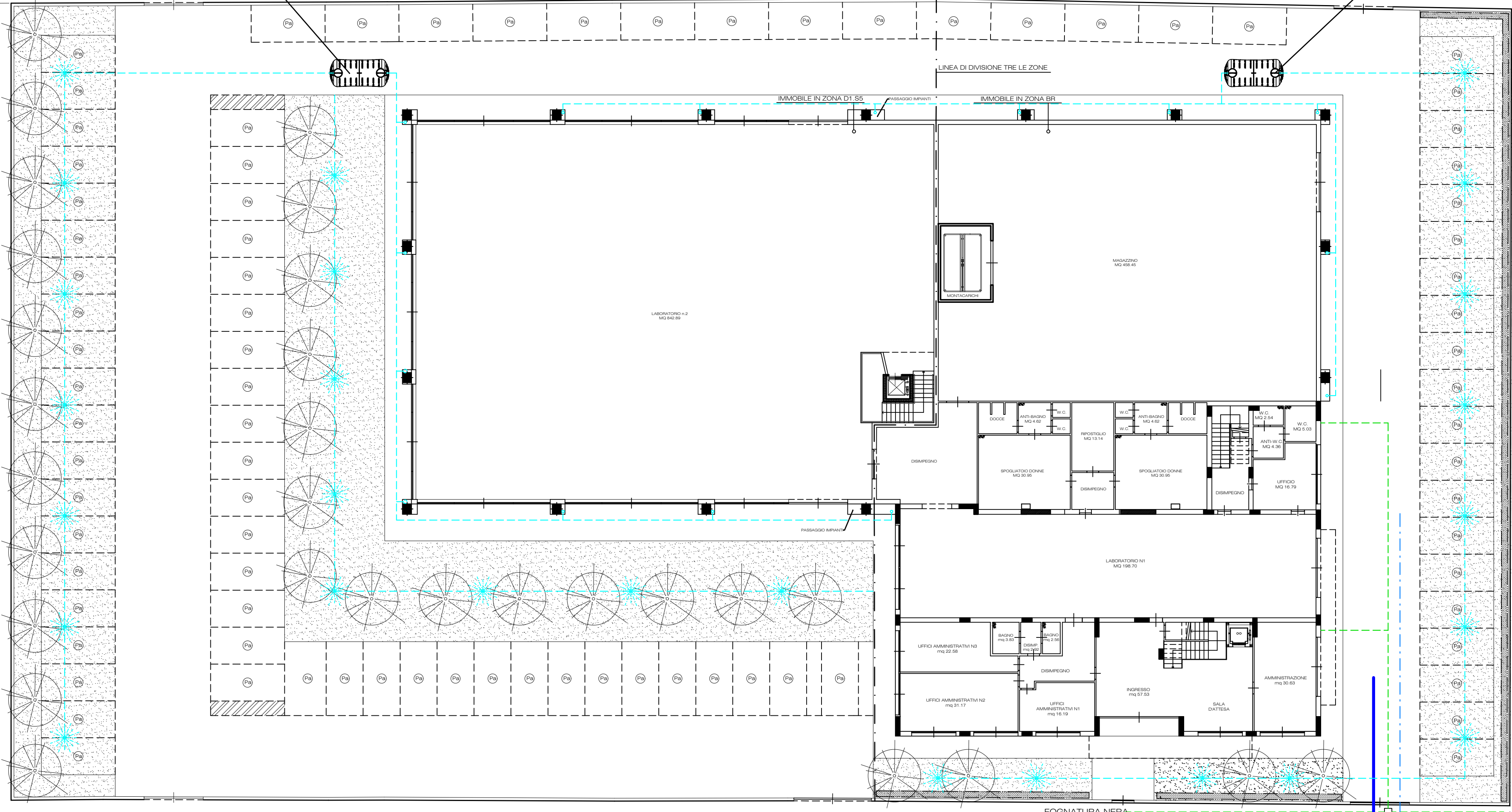
**SERBATOIO IN POLIETILENE
CILINDRICI DA INTERRO**
Scala 1:50

PLANIMETRIA GENERALE Scala 1:200

POSIZIONAMENTO DELLA VASCA
PER LA RACCOLTA DELLE ACQUE METEORICHE

VIA PARADISO

POSIZIONAMENTO DELLA VASCA
PER LA RACCOLTA DELLE ACQUE METEORICHE



FOGNATURA NERA

VIA VERDI

L'edificio è attualmente
allacciato la fognatura nera,
acque bianche e acquedotto.

ACQUEDOTTO

ACQUE BIANCHE

LEGENDA

ACQUE BIANCHE COMUNALI

ACQUE NERE COMUNALI

ACQUEDOTTO

TUBAZIONE PER IRRIGAZIONE



IRRIGATORI